



宇宙だけじゃないまち



北海道

# 大樹町



HOKKAIDO TAIKI



TAIKI TOWN TRAVEL GUIDE

TAIKI TOWN TRAVEL GUIDE



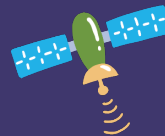
大樹町観光ガイドブック



北海道  
大樹町



宇宙のまち



北海道

# 大樹町

HOKKAIDO TAIKI



TAIKI TOWN TRAVEL GUIDE

TAIKI TOWN TRAVEL GUIDE



大樹町観光ガイドブック



北海道  
大樹町



# TAIKI TOWN TRAVEL GUIDE

## ようこそ、 宇宙のまち大樹町へ！

大樹町は、太平洋に面した人口およそ5200人の小さな町ですが、約40年前から宇宙のまちづくりに取り組んでいます。

その理由は、大樹町がロケットの打上げに適している場所だから。

- ① 東と南に海が広がっている
- ② 飛行機や船の往来が少ない
- ③ 高い晴天率
- ④ 広い土地がある

などの好条件が揃っています。

北海道スペースポートが本格稼働し、

これからますます盛り上がる宇宙のまちのワクワクを、  
今こそ体感しに来ませんか？

宇宙空間に到達したMOM07号機の打上げ



観覧席からロケット打上げを見守る人々



高度50kmを超えることもある大気球実験



ギネス認定！巨大ペットボトルロケットの打上げ



北海道スペースポートとは、ロケットの打上げ設備はもちろん、滑走路や格納庫を備えている「宇宙港」。大気球やスペースプレーン、次世代モビリティなどの実験が行われています。世界中の民間企業や大学、研究機関などが使える商業宇宙港は、日本では大樹町の北海道スペースポートだけです。

詳しく知りたい方 ▶ [宇宙交流センターSORA \(07ページ\)](#) へ



# 宇宙のまち大樹町が目指す6つの未来

## 01

### 大樹町から打ち上げられた人工衛星が活躍

ロケットが日常的に打ち上げられ、多くの人工衛星が宇宙で活躍し、世界中どこでも快適にインターネットにつながるように。カーナビの精度が上がり、車の自動運転も実現するかも？

## 02

### 北海道の自然に囲まれて打上げを応援

これからさらに頻度が増えるロケットの打上げを、北海道の大自然に囲まれた特等席から見られます。天気によっては、ロケット発射場近くのキャンプ場に泊まって、星空を眺めながら打上げを待つこともできるようになるかも？

## 03

### 大樹町から1時間以内で世界中どこへでも

飛行機の代わりに、宇宙空間を経由して高速移動するロケットやスペースプレーンが海外への移動手段になります。大樹町から世界中のどこへでも、さらには宇宙にも行けるように！

## 04

### 仕事が増え、人が集まり、町が活性化

ロケットの工場が建てられ、技術者が集まり、町の人口が増え始めています。今後はさらにロケットの打上げを見にやって来る観光客でにぎわい、ホテルや飲食店が増えて楽しい町に。

## 05

### 牛の糞尿が、環境負荷の少ないロケット燃料に

町内で飼育されている牛の糞尿から生成した液化メタンをロケット燃料に使用する、酪農の町ならではの取り組みが既に始まっています。まさにエネルギーの地産地消です！

## 06

### より効率的な農業・漁業を実現

人工衛星で農地や海の状態を観測して、より効率的に農業や漁業が行えるように。さらに、人工衛星から取得した位置情報を利用して、トラクターなど農業機械の自動運転を実現！

ここ数年で大きく動き出している宇宙のまちへの取り組み。大樹町のスペースポートが、北海道や日本、そして地球の発展に貢献！

# 過去と未来にワクワク

遠い昔からこの地で受け継がれてきた開拓精神が、大樹町を飛び出して、宇宙へ、未来へと続いています。そんな過去と未来を感じられるスポットをご紹介します！

各スポットを詳しく見る



## 縄文時代



### 十勝ホロカヤントー堅穴群 23

太平洋に面する晩成海岸の丘の上に南北約2kmにわたって作られた、先住民族の一大住居集落の跡。土器や鉄器も出土しています。現在は、住居跡の穴が残っているほか、復元された堅穴式住居があります。

🏠 大樹町字晩成1  
🕒 通年

1635年

大樹町で砂金掘りが始まる

1869年

蝦夷地を北海道と改称

約110年前  
大正時代

明治時代

約1000年前  
縄文時代  
アイヌ文化期

明治・十勝開拓時代



### 晩成社の跡 20

「十勝開拓の祖」と呼ばれた依田勉三率いる晩成社は、明治19年に大樹町で牧場を開き、バター製造など時代を先取りした酪農を行いました。ここでは復元された依田勉三の住居や、サイロ跡などを見学できます。

🏠 大樹町字生花149-1  
🕒 春～秋

## 北海道スペースポート未来予想図



## 北海道スペースポート 18

数多くのロケット発射場と長い滑走路を備え、海外旅行や宇宙旅行の拠点になっている北海道スペースポート。観覧席にはロケット打上げを見守るたくさんの人が。奥には宇宙関連の企業や観光客が集まることで発展した、未来の町が見えます。こんな未来が訪れるのもそう遠くはないかもしれません。

1985年

大樹町で宇宙のまちづくりの取り組みが始まる

約40年前  
平成時代

約80年前  
昭和時代

現在

2019年

大樹町から打ち上げられたロケットが日本の民間企業単独では初めて宇宙空間に到達する

2014年～



## 宇宙交流センターSORA 18

宇宙のまちで宇宙が一番近くに感じられる施設です。町内で行われてきた数々の実験や取り組みをパネルや模型等で展示しています。町内で打ち上げられたロケットの実物の展示は必見！入場無料です。また、開館期間中はガイドが常駐し、分かりやすく解説します。団体の見学は事前予約が必要です。

🏠 大樹町字美成169  
🕒 4月～11月

ご予約はこちらから ▶



## 太平洋戦争末期



## 旭浜のトーチカ群 16

太平洋戦争末期に敵の侵攻に備えて作られた、小型の防衛用陣地。コンクリートを固めて頑丈に作っているため、波や雨風の浸食を受けながらも、戦争遺産として海岸沿いにいくつも残っています。

🏠 大樹町字旭浜  
🕒 春～秋



# 宇宙を感じてワクワク

町をあげて宇宙への取り組みを応援している大樹町では、道の駅や飲食店でも宇宙を感じることができます！



ポリウムは  
宇宙サイズ！



- 1 道の駅限定ソフトクリーム
- 2 ロケットラングドシャ
- 3 北海道スペースポートまんじゅう
- 4 ロケットコーヒーMOMO
- 5 大樹ロケットもなかアイス

ふるさと納税の返礼品にはこんな珍しい体験も！

## 北海道スペースポートフル加速体験 18



北海道スペースポートの全長1300m幅30mの滑走路を使用して、スーパーカーによるフル加速体験を楽しめます。

8月

ご予約はこちらから



## 宇宙のまち応援グルメ 町内には、店をあげて宇宙開発を応援している飲食店も！

店内にはISTグッズや新聞記事がたくさん！



ポテトのチーズ焼きピザ  
(コーンとベーコン)

### 四季の味 たんぽぼ

ISTを事業開始当初から応援しており、宇宙開発に関わる人たちの行きつけの居酒屋になっています。地元産の食材を使った料理も絶品で、ポテトのピザや、お寿司が人気です。

休 火曜日  
17:30~23:00

大樹町一条通13

01558-6-3431



宇宙を目指した  
チーズのピザ

### Dining Bar HARU

お洒落なバーカウンターのあるお店。宇宙開発を応援する気持ちから、ISTのロケットに乗って大樹町から宇宙を目指した「乳life」のチーズを使用したピザを提供しています。

休 日曜日  
18:00~23:00

大樹町二条通7

01558-6-4193



## 海に見える温泉

### 晩成温泉 24

ロケット発射場のすぐ近くにある温泉施設。国内でも有数の濃度を誇る「ヨード泉」の温泉で、抗菌効果や保温効果が高く、湯冷めしにくいと言われています。サウナもあり、海を眺めながらとどのう体験ができます！  
※タオル、バスタオルの無料貸し出しあり

休 4~9月/無休  
10~3月/火曜日  
9:00~21:00 (最終受付20:00)  
※最新の営業情報はHPをご確認ください

大樹町字晩成2

01558-7-8161



### 宿泊

#### 晩成の宿

晩成温泉に併設された宿泊施設。晩成地区の自然を楽しみながらゆっくり滞在し、翌朝には朝日を浴びながら温泉入ることもできます。朝食の無料提供サービスも。



### 飲食

#### 大衆食堂MAMO

晩成温泉内の食堂。温泉に入った後、ご飯を食べ、ゆっくりくつろげる広々としたスペースがあります。おすすめメニューは、昔から愛されている「MAMOのラーメン」。

休 平日/12:00~14:00 (L.O.13:45)、16:30~20:00 (L.O.19:30)  
土日祝/11:00~14:00 (L.O.13:45)、16:30~20:00 (L.O.19:30)

※金曜日は昼営業なし



ランチ



カフェ



ディナー

### 宿泊

#### 晩成温泉コテージ

最大8名まで宿泊できるコテージ。家族や仲間と泊まってワイワイ楽しむのがおすすめ。調理器具を備えているので、料理をすることもできます。

醤油ラーメン





# 大樹町広域マップ

西には日高山脈、東には太平洋が広がり、  
町の真ん中を歴丹川が流れる広大な大樹町を端から端まで楽しもう！

観光 宿泊 飲食 お土産

市街地から：約40分

市街地から：約15分

市街地から：約30分

市街地から：約20分

大樹町  
TAIKI

困ったときは

十勝バス本社 ☎ 0155-37-6500

雅交通 ☎ 01558-6-5382

大樹町内のタクシー会社



# 大樹町市街地マップ



市街地には飲食店や宿泊施設、コンビニなどがぎゅっと集まっているので、車がなくても快適に滞在できます。

- |                            |             |                    |
|----------------------------|-------------|--------------------|
| 25 民泊どりふ                   | 36 味の龍月     | 47 Dining Bar HARU |
| 26 緑町ゲストハウス                | 37 珈琲工場     | 48 あけぼの寿司          |
| 27 和風イタリアンちょっと             | 38 柏林公園     | 49 中国料理 葉凜酒家       |
| 28 たいきうどん                  | 39 蝦夷マルシェ   | 50 ホテルコスモ          |
| 29 ami poire               | 40 藤田商店     | 51 橙               |
| 30 Patisserie NAOYA HIROSE | 41 彗星に碧     | 52 四季の味たんぼぼ        |
| 31 歴舟川河川敷                  | 42 炭火焼処はまどり | 53 サンジュリアン         |
| 32 いさり火                    | 43 ホテルかしわ   | 54 道の駅コスモール大樹 堀江家  |
| 33 焼肉居酒屋よりみち               | 44 ホテルさくら   | 55 歴舟川パークゴルフ場      |
| 34 焼肉だいじゅ園                 | 45 大樹銘菓 風月庵 | 56 HOTEL TAIKI     |
| 35 小麦の奴隷 大樹本店              | 46 そば乃 兎月   |                    |

## 大樹町までのアクセス

### 飛行機で

羽田空港 → とかち帯広空港 約1時間30分

### JRで

札幌駅 → 帯広駅 約2時間45分

### バスで

札幌市 → 帯広市 約3時間30分

帯広市 → 大樹町 約1時間45分

### 車で

札幌市 → 大樹町 約3時間30分

新千歳空港 → 大樹町 約3時間

大樹町観光情報を  
もっと知りたいときはこちら！

大樹町観光WEB  
「Visit タイキ」



大樹町観光協会  
X (旧 Twitter)



大樹町観光協会  
Instagram



発行 大樹町観光協会

〒089-2195

北海道広尾郡大樹町東本通 33

☎ 01558-6-2114

<https://www.town.taiki.hokkaido.jp/>

2025年10月現在の情報を掲載しています。



実は悪くない！大樹町までのアクセス

🚗 とかち帯広空港→大樹町：約30分

🚗 帯広駅→大樹町：約1時間



# ゆっくり泊まってワクワク

お洒落なホテルから  
アットホームなゲストハウスまで。  
のんびりした雰囲気と  
豊かな自然を心ゆくまで満喫！

四季折々の最高の瞬間を  
最高の場所へ！

3

キャンプでもリゾートでもない  
新しい旅のカタチ

## Moving Inn Tokachi 北の森

日高山脈の麓の大自然に囲まれ、季節によって変化する景色を独り占めして過ごせる宿泊施設。ベッドやシャワー、トイレ、キッチンなどの設備が整ったトレーラーハウスで快適に滞在できます。

大樹町字光地44-5  
01558-8-7514



25

民泊

## 民泊どりふ／となりのどりふ

静かな住宅街にある宿泊施設。民泊どりふは共用バスルームのドミトリ型、となりのどりふは一組限定の施設です。

大樹町字振別146-14  
080-9617-9474



14

ゲストハウス・コテージ

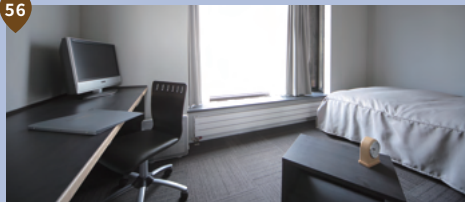
## インカルシペ白樺

コテージに宿泊し、五右衛門風呂を楽しんだり、森を散歩したり、ハンモックに揺られたり。森に囲まれてのんびりした時間を過ごすことができます。

大樹町字南和106-1  
01558-6-3824



56



## ホテル HOTEL TAIKI

市街地にあり、観光やビジネスに便利なホテル。おしゃれな館内には、宿泊者限定の大浴場やフリースタイルクラウンジを備えています。

大樹町寿通2丁目18  
01558-9-6688



43



## ホテル ホテルかしわ

町の中心部にあるアットホームなホテル。レンタカーの貸し出しも行っているため町内散策やちょっと遠出をする時にも便利です。

大樹町二条通10  
01558-6-2177



19



ゲストハウス

## セキレイ館

夫婦で営む、素朴で家庭的な旅人宿。いつの間にか初めて会った人とも友達になってしまう雰囲気があります。夏期（4月下旬～10月頃）のみの営業です。

大樹町字晩成199  
01558-7-8065



11



ゲストハウス

## 旅うたり

楽しくアットホームな雰囲気の旅人宿（男女別相部屋）です。宿の周辺には北海道らしいのどかな風景が広がっています。

大樹町字石坂453-2  
01558-6-2550



5



ファームホテル

## on the cheese

放牧酪農にこだわる「坂根牧場」のチーズ工房の2階にあるホテル。牧場見学や搾乳体験もできます。

大樹町字大樹396-5  
01558-6-5622



9



民泊

## HOTEL 風土

1日1組限定・貸切の宿泊施設。長期滞在もOK！牛の放牧地の隣の立地で、北海道ならではの自然が感じられるホテルです。

大樹町字下大樹197-15



50



## ホテル ホテルコスモ

徒歩1分で複数の飲食店、3分でコンビニに近く、町の中心地に新規オープン。朝食は日替わりで長期滞在の方にも好評です。

大樹町一条通24-2  
01558-8-7335



44



## ホテル ホテルさくら

長期滞在にぴったりなアパートメントタイプのホテルです。各部屋キッチンと大きな冷蔵庫付きで、自炊が可能です。

大樹町二条通12  
080-2367-8117



26



民泊

## 緑町 ゲストハウス

平屋一軒家のゲストハウスで、家具や備品を完備しています。家族での宿泊や長期滞在におすすめ。

大樹町緑町22-76  
01558-8-7080



17



一棟貸しホテル

## 宿場おきばる

晩成地区を見渡せる小高い丘の上にある一棟貸しホテル。部屋からロケットの打上げも見られるかも。

大樹町字晩成230-20  
080-4008-0274



晩成の宿、晩成温泉コテージ 詳細は09ページへ



# お土産選びにワクワク

美味しいスイーツやパン、お肉にチーズ、海産物、さらには雑貨まで、バラエティ豊かなお土産が揃います。



バスケットチーズ  
ケーキも絶品

## 29 ami poire

旬のフルーツを使ったお菓子が絶品の、本格フランス菓子店。カリカリ食感の生地がアクセントのシュークリームがおすすめ！

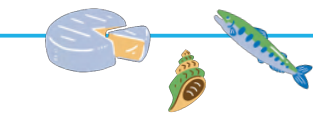
⑤ 水曜日（仕込み等により不定休あり）  
① 10:30～18:30  
🏠 大樹町柏木町12-23  
☎ 01558-6-2818



## 30 Patisserie NAOYA HIROSE

1930年創業の老舗スイーツ店。可愛い店舗には、ケーキやワッフルなどたくさんの商品が並んでいます。おすすめ商品はふわふわのスフレチーズケーキ！

⑤ 不定休  
① 月～土 9:00～19:00  
日曜日 9:00～17:00  
🏠 大樹町東本通8  
☎ 01558-6-3023



## 8 半田ファーム

より自然で、より安全な乳製品を目指して作られた、こだわりのチーズやヨーグルトの他、夏には美味しいソフトクリームを販売しています。

⑤ 月・火曜日  
① 11:00～17:00  
🏠 大樹町字下大樹198  
☎ 01558-6-3182



## 45 大樹銘菓 風月庵

創業から50年以上、大樹町の銘菓として地元の人から愛されています。お菓子には「ホロカヤントー」など大樹にちなんだ名前が。

⑤ 不定休  
① 9:30～17:30  
🏠 大樹町二条通18-1  
☎ 01558-6-2237



## 35 小麦の奴隷 大樹本店

全国展開しているパンチェーン店の本店！大人気の「ザックザックカレーパン」は、カレーパンランプリで4連覇中です。

⑤ 月・火曜日（祝日は営業）  
① 9:00～17:00  
🏠 大樹町西本通26  
☎ 050-1754-2512



ザックザック！



## 15 やまき牧場

バナナをおやつに食べて育った「バナナ牛」のローストビーフやハンバーグを販売。牛肉の臭みがほとんどなく、とても食べやすいお肉です。

⑤ 直売所：不定休  
レストラン（2～3日前までに要予約）：  
月～金曜日  
① 12:00～14:30  
🏠 大樹町字日方94  
☎ 01558-6-3973



赤門でも  
食べられます

## 40 藤田商店

自社製造の生ラーメンは大樹の名産で、贈り物にもぴったり。店内では大樹町産の鮭などの海産物も販売しています。

⑤ 土・日・祝日  
（その他不定休あり）  
① 9:00～17:00  
🏠 大樹町東本通13  
☎ 01558-6-3151



## 37 珈琲工場

自家焙煎のコーヒー豆を販売しています。それぞれに苦味や酸味、甘味、コクの味覚分類を表示してあるので買う時の参考に。

⑤ 日曜日  
① 11:00～19:00  
🏠 大樹町西本通82-2  
☎ 01558-6-3225



## 和牛道

栄養価の高い牧草と北海道の大自然で育ったこだわりの和牛を販売しています。購入はオンラインショップから！



ふるさと納税の  
返礼品も充実！



## 54 道の駅コスモール大樹

道の駅では、大樹町の特産品を手軽に買うことができます！

### 大樹のお土産

道の駅  
限定！



- 1 大樹物語香りはさんだカンパニールチーズ
- 2 大樹の手ぬぐい
- 3 大樹クッキー



### North Candles

大豆ワックス  
使用の環境に  
やさしいキャ  
ンドル



### クインビーガーデン養蜂組合

九州から大樹  
町まで旅して  
集めたこだわ  
りはちみつ



### eighty eight

エゾ鹿を最大  
限に有効利用  
したペット用  
おやつ



### 三紀商産

漁師さんが丁  
寧に仕込んだ  
つぶ貝のア  
ヒージョ



### 大樹で獲れた海鮮のお土産



醤油漬けいくら

つぶ・煮つぶ

しじみ

年に1度だけ漁が  
解禁される幻の  
巨大シジミ





# 美味しいグルメにワクワク

大樹町の夜は、おいしいお酒で楽しいひとときを。  
町の中心部には居酒屋、中華料理店、海鮮料理店など  
バラエティ豊かな飲食店が並びます。



味の龍月  
辛味噌ラーメン  
豚丼



お腹を空かせて  
行きましょう

焼肉居酒屋  
よりみち  
唐揚げ



中国料理 菜凜酒家  
海鮮チャーハン



橙  
刺身盛り合わせ



いさり火  
本日のおまかせ

炭火焼処はまどり  
若鶏の唐揚げ



蝦夷マルシェ  
おでん



あけぼの寿司  
あけぼの  
特上ちらし



大樹町の  
海の幸を満喫

Dining Bar HARU  
四季の味 たんぽぽ

詳細は  
08ページへ

ランチ カフェ ディナー

## 味の龍月 36



町の人たちに愛され、いつも賑わっているお店。おすすめはボリューム満点の豚丼と、飲み会の締めにもピッタリな辛味噌ラーメン。

Ⓜ 不定休（土日）  
※電話でご確認ください  
🕒 11:00~14:45  
16:30~22:00（L.O.21:00）  
🏠 大樹町西本通40  
☎ 01558-6-2093



## 焼肉居酒屋 よりみち 33



おすすめは何といっても肉料理！鶏の唐揚げや源ファームの豚肉を使ったメニューが食べられます。鍋料理やうに井など季節の料理も予約可能。

Ⓜ 日曜日  
🕒 17:00~23:30  
🏠 大樹町西本通6  
☎ 01558-6-3811



## 中国料理 菜凜酒家 49



豊富なメニュー数の本格中華料理が楽しめます。大きなエビやイカがゴロゴロ入っている、ボリューム満点の海鮮チャーハンがおすすめ。

Ⓜ 日曜日、第1・3水曜日  
🕒 11:00~14:00  
18:00~22:00  
🏠 大樹町二条通23  
☎ 01558-8-7107



## だいだい 橙 51



和食も洋食も、ご年配の方から若者まで楽しめるメニューが揃っています。リクエストすればメニューにないものを出して頂けることも！

Ⓜ 月曜日、第4日曜日  
🕒 17:00~22:00  
🏠 大樹町一条通28  
☎ 01558-8-7273



## いさり火 32



漁師の妻であるママの料理で、大樹町近辺の海の幸が楽しめます。本日のおまかせは、旬の海産物を中心としたボリューム満点プレートです。

Ⓜ 日曜日  
🕒 18:00~23:00  
🏠 大樹町高校通26-7  
☎ 01558-6-3090



## 炭火焼処はまどり 42



道産にこだわった鶏肉はもちろん、井ものやカレーなどバラエティ豊かなメニューが楽しめます。おすすめは鶏の半身を丸ごと使った唐揚げ。

Ⓜ 月曜日  
🕒 16:00~22:00  
（最終入店21:00）  
🏠 大樹町三条通3  
☎ 01558-6-3383



## 蝦夷マルシェ 39



おでんを中心に心がほっと温まるお料理とお酒をお楽しみいただけるお店です。7席ほどのカウンターと小さな個室を備えています。

Ⓜ 日~水曜日  
（その他不定休あり）  
🕒 20:00~24:00  
🏠 大樹町仲通9  
☎ 080-6565-6048



## あけぼの寿司 48



新鮮な海産物に全国の名酒がそろったお店。日本酒を飲みながら、大樹町の特産品のイクラや豪華なお刺身が乗った海鮮丼を楽しめます。

Ⓜ 月曜日  
🕒 11:00~13:00  
16:00~22:00  
🏠 大樹町二条通19  
☎ 01558-6-2337





# 美味しいグルメにワクワク

今日のランチは大樹町で！  
牛乳やチーズ、お肉などを使った大樹町ならではの  
グルメが楽しめるお店がたくさん。



和風イタリアン  
ちょっと

半田ファームのチーズを  
使ったマルゲリータ



たいきうどん  
肉ぶっかけうどん



彗星に碧

照り焼きチーズサンド



赤門  
みそ野菜バターラーメン



サンジュリアン  
カツハーフ



焼肉だいじゅ園本店  
メガカルビセット

🍽️ ランチ ☕ カフェ 🍴 ディナー

## 和風イタリアン ちょっと

27



昼は町内の乳製品や海産物を使った  
イタリアンを楽しめるレストラン。  
夜はお刺身なども食べられるお洒  
落な居酒屋のような雰囲気！

📅 月曜日（ランチのみ営業）、火曜日  
🕒 11:00～16:00 (L.O.14:00)  
17:00～22:00 (L.O.20:45)

🏠 大樹町柏木町11-61  
☎ 01558-8-7542



## たいきうどん

28



コシの強いうどんとサクサクの  
天ぷらが楽しめるお店。おすす  
めは肉ぶっかけうどん。レモン  
が効いていてさっぱり食べられ  
ます。

📅 日・月曜日  
🕒 11:00～14:00  
(L.O.13:30)

🏠 大樹町柏木町9-5  
☎ 01558-8-7100



## すいせい あお 彗星に碧

41



古民家をリノベーションしたお  
しゃれな店内には、キッズス  
ペースも。おすすめは町内の  
「半田ファーム」のチーズを  
使ったサンドイッチ。

📅 日・月曜日  
🕒 11:00～17:00

🏠 大樹町東本通5-1  
☎ 01558-8-7227



## 赤門

12



砂糖・添加物不使用のこだわり  
自家製味噌を使った、野菜たっ  
ぷりラーメンがおすすめ。町内  
の「藤田商店」で作られた生麵  
を使用しています。

📅 月曜日（祝日の場合翌日）、毎月1日  
🕒 平日/10:00～19:00  
土日祝/10:00～17:00

🏠 大樹町字石坂398  
☎ 01558-6-3643

## サンジュリアン

53



一番人気はボリューム満点のカ  
ツスパ。中でも、ナポリタンと  
ミートソーススパゲッティが半  
分ずつ楽しめるカツハーフがお  
すすめ。

📅 月曜日、第1・3・5日曜日  
🕒 11:00～14:30 (L.O.14:00)

🏠 大樹町一条通7-1  
☎ 01558-6-2355

## 焼肉だいじゅ園 本店

34



町外にも店舗を持つ人気焼肉店  
の本店。ランチも人気で、おす  
すめNo.1はメガカルビセット。  
300gものカルビを楽しめます。

📅 水曜日  
🕒 11:30～14:00 (L.O.13:20)  
17:00～22:30 (L.O.21:50)

🏠 大樹町西本通18  
☎ 01558-6-2607







夢がいっぱい牧場  
ピフトロ丼

源ファーム  
ステーキ



口の中でとろける  
新食感！



そば乃 兎月  
ざるそば

堀江家  
味噌バター＆コーン



🍴 ランチ ☕ カフェ 🍷 ディナー

## 夢がいっぱい 牧場

13



安全安心にこだわって生産された「夢大樹和牛」を楽しむファームレストラン。凍らせた生風の牛肉が口の中でとろけるピフトロ丼が名物。

📅 4～12月/火～金曜日、日曜日  
1～3月/全休  
🕒 11:00～16:00  
🏠 大樹町宇前和182  
☎ 01558-6-3295



## げん 源ファーム

6



自然に囲まれたファームレストラン。チーズホエーを食べて育った希少種「ケンボロー豚」の絶品ステーキや豚丼が味わえます。

📅 4～12月/月・火曜日  
1～3月/日・月曜日  
🕒 11:00～17:00  
🏠 大樹町宇間通111-1  
☎ 01558-9-6116

## うづき そば乃 兎月

46



2023年末に新規オープンした手打ちそばのお店。そば粉は大樹町産のものを使用しています。天ぷらや丼ものなどサイドメニューも豊富。

📅 月曜日、第4日曜日  
🕒 11:00～14:00  
🏠 大樹町二条通7-1  
☎ 01558-8-7366



## 堀江家

54



家系ラーメン店ですが、誰からも愛される味を目指し、油はすこし少なめ。ホロホロのチャーシューが乗った、焦がしチャーシュー丼も人気です。

📅 火曜日  
🕒 平日/11:00～14:30  
土曜/11:00～14:30、17:00～19:00  
日曜/11:00～19:00  
🏠 大樹町西本通98  
(道の駅コスモール大樹内)



# イベントにワクワク

各イベントを  
詳しく見る ▶



大樹町の豊かな自然や美味しい食べ物を  
満喫できるイベントに遊びに来ませんか？

8月上旬

## 歴舟川清流まつり・花火大会 31

宇宙のまちならではのペットボトルロケットコンテストや、キャラクターショー、お楽しみ抽選会などが行われます。夜になると、高さ20m以上もある柱たいまつを燃やして豊作・豊漁をうう大迫力のペルブネ火祭りや、花火大会が開催されます。一日中楽しめる、大樹町の一大イベントです。



9月中旬

## 柏林公園まつり 38

大樹町の美味しいものを満喫できる、秋の産業まつり。町内の飲食店がたくさん出店しているほか、会場内での大樹産と牛の販売と焼肉台の貸し出しもあります。アキアジ（秋サケ）のつかみ取りやタレントによるステージショーなどイベントも盛りだくさん！



4月下旬～5月上旬

## 歴舟川清流鯉のぼり 31

歴舟川の川幅いっぱいに鯉のぼりが泳ぐ、大樹町の春の風物詩。色とりどりの鯉のぼりと川の青色のコントラストが美しく、思わず写真に収めたいスポットです。5月5日には、河川敷にてこども向けの楽しいイベントが行われます。





# 自然に癒されてのんびり

疲れた時は自然に癒されてリフレッシュ！  
季節の花や紅葉を、散歩やドライブで楽しめます。  
動物たちにも出会えるかも。

各スポットを  
詳しく見る



23

## 晩成原生花園

晩成地区の太平洋を臨む海岸線沿いに広がる原生花園。高山植物をはじめとした植物が約300種類生育しており、夏になると、ハマナスやエゾカンゾウ、ヒオウギアヤメ、チシマフウロなどの花々が見頃を迎えます。

🏠 大樹町字晩成



ハマナス



エゾカンゾウ



ヒオウギアヤメ



チシマフウロ



オオバナノエンレイソウ



ハナショウブ



フジ



コスモス



ミズバショウ

## 大樹町花カレンダー（開花時期は目安です）

	4月	5月	6月	7月	8月	9月	10月
● ハマナス							
● エゾカンゾウ							
● ヒオウギアヤメ							
● チシマフウロ							
● オオバナノエンレイソウ							
● ハナショウブ							
● フジ							
● コスモス							
● ミズバショウ							

## ふれあいの森

四季折々の様々な植物や動物たちが生息している森。気の向くまま歩くと、北海道にしか生息していない、大人気のシマエナガにも出会えるかも。初夏には、オオバナノエンレイソウの群生が見られます。

🏠 大樹町字晩成2



## もいわ山森林公園・展望デッキ

町の北東に位置する萌和山（もいわやま）。展望デッキからは、美しい日高山脈を眺めることができます。麓の公園では、春には桜、初夏にはハナショウブやスイレンの花などが楽しめます。

🏠 大樹町字萌和453



21

## オイカマナイトー（生花苗沼）

砂浜で海と隔てられた汽水湖。野鳥観察スポットでもあり、タイミングが合えば水鳥が集まる圧巻の光景が見られることも。冬の初めには湖面が凍り、幻想的な風景が見られます。

🏠 大樹町字晩成1地先



2

## 溪石橋

歴舟川の支流ヌビナイ川にかかる、大樹町内で唯一の鋼アーチ橋。紅葉シーズンには隣接する旧橋から溪石橋を眺めると、オレンジ色の橋と紅葉、そして青空のコントラストを楽しめます。

🏠 大樹町字幸徳100地先

## 坂下仙境

歴舟川の上流域、林を抜けた先にある静かで美しい景勝地。緑に囲まれた歴舟川の清流を楽しめる夏、少しずつ色づいてゆく紅葉を楽しめる秋など、四季折々の表情が魅力です。

🏠 大樹町字拓進249地先



38

## 柏林公園

樹齢100年を超える柏の林に囲まれた公園。かわいらしいエゾリスが姿を見せることも。藤棚もあり、毎年初夏に見頃を迎えます。

🏠 大樹町東本通51



## コスモス

大樹町の「町の花」は、英語で「宇宙」という意味もあるコスモス。秋になると町内あちこちで見られます。

## タンチョウ

国の特別天然記念物、タンチョウが近年大樹町内にもたくさん生息しています。ぜひ探してみてください。





# 自然の中で遊んでワクワク

豊かな自然に囲まれた大樹町では、  
一年を通して様々なアクティビティが楽しめます。  
太陽の下で目一杯遊びませんか？

各アクティビティを  
詳しく見る



たくさん釣れたら  
天ぷらに

## 北海道の冬の風物詩

### ワカサギ釣り

太平洋沿いのホロカヤントーに  
氷が張ると、ワカサギ釣りが解  
禁されます。氷に穴をあけて釣  
りを楽しむ、北海道の冬の風物  
詩です。運が良いと2〜3時間で  
100匹以上釣れることも！  
※現地での道具のレンタルは  
行っていません。

大樹町宇晩成2

01558-7-8866

12月下旬〜2月下旬



### inankul (イナクル)

手ぶらで参加可能な道  
具レンタル付きブラ  
イベートツアーを実施！  
(要事前予約)



## Let's Camp!

日高山脈と太平洋に挟まれ、美しい歴舟川が流れる自然豊かな大樹町には、山と海、  
それぞれの魅力を楽しみながら泊まることができる、2つのキャンプ場があります！



日高山脈の恵み  
を感じて



太平洋の雄大さ  
を感じて

### 川のせせらぎを聞きながらキャンプ

#### カムイコタン公園キャンプ場

森と歴舟川の清流に囲まれたキャンプ場。釣りや川遊び、  
虫捕りなどで、自然を満喫できます。バーベキュー  
ハウスも併設されているので、大人数でワイワイ楽しむ  
のもおすすめです。

大樹町宇尾田217-3地先

01558-7-5623

4月下旬〜9月下旬

### 波の音を聞きながらキャンプ

#### 晩成温泉キャンプ場

晩成温泉に隣接する、海の見えるキャンプ場。夜には水  
平線まで広がる満天の星空が楽しめます。もちろん、温  
泉に入って、遊び疲れた体を癒すこともできます。

大樹町宇晩成2

01558-7-8161

夏：4月末〜9月末、冬：12月上旬〜3月末



### 川に眠る砂金を探してみよう

#### 砂金掘り体験

歴舟川で初めて砂金が採取されたのは、約400  
年前の寛永12年。一時ゴールドラッシュに沸い  
た歴舟川には今でも砂金が眠っており、伝統的  
な手法で砂金掘り体験ができます。初めて体験  
する方はインストラクターの予約がおすすめ。

大樹町宇尾田217-3地先

01558-6-2114

4月末〜9月末



### ハスカップ狩り (むかいハスカップ園)

北海道の特産フルーツ「ハスカップ」  
を好きなだけ摘み、取った分だけお金  
を払って持ち帰ることができます。

大樹町宇大樹88 01558-6-3079

6月〜7月頃



### 歴舟川パークゴルフ場

歴舟川のほとりのパークゴルフ場。  
本格的なコースが無料で楽しめ、町  
民の間でも人気です。道具の貸し出  
しもあります。

大樹町宇栄通56 01558-6-2118

5月〜10月頃



### 日帰りアクティビティ (Moving Inn)

夏は清流でのラフティング、冬は寒暖  
差100℃超えのリバーサイドサウナな  
ど、日高山脈の麓の大自然を満喫して楽  
しめるアクティビティが盛りだくさん！

大樹町宇光地園44-5 01558-8-7514

通年

どこにあるかな？

## 大樹町内で 探してみよう！

大樹町  
ご当地  
マンホール



巨大オブジェ  
「大樹と魔法の  
ロケット」



人気の  
フォトスポット

大樹町は  
「ミニバレー」  
発祥の町



大樹町に  
スペース  
シャトル！？



町の花・木・鳥と、  
ミニバレーボールを  
モチーフにした  
ライトを組み合わせた  
デザイン



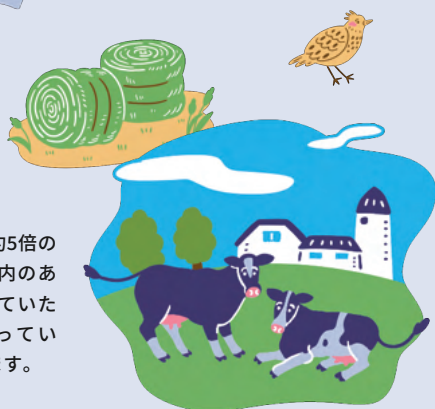


## 01 豊かな太平洋と海岸沿いの自然

太平洋に面している大樹町では、秋サケやシシャモなどの海産物が多く獲れます。海沿いには湿地が広がっており、タンチョウやハクチョウなども集まる豊かな生態系が保たれています。

## 02 北海道ならではののどかな風景

大樹町は酪農が盛んで、人口の約5倍の乳用牛が飼育されています。町内のあちこちで牛がのんびり草を食べていたり、時には牧草ロールが転がっている、ザ・北海道な風景が楽しめます。



## 03 清流日本一の歴舟川

歴舟川は、何度も清流日本一に選ばれている美しい川です。日高山脈から流れ出た川が栄養素を運び、海に流れることで、大樹町は海産物がたくさん獲れる豊かな環境になっています。



## 04 極寒の冬に見られる珍しい現象

冬にはマイナス20度を下回る厳しい寒さになるため、湖が全面凍結すると起こる「御神渡り」や、十勝川河口付近で見られるもの有名な「ジュエリーアイス」のような現象が見られることも。

## 05 挑戦者を応援してくれる町の人々

宇宙開発をはじめとする新しいことへの挑戦を受け入れ、応援する人が多い、あたたかい町です。移住者も増えており、2022年12月末の人口が23年ぶりに前年を上回りました。



## 06 サクラマスの養殖への挑戦

漁協の若手漁業者を中心に、2020年からサクラマスの養殖に取り組んでいます。魚類の養殖は町内でも初めての試みで、手探りの状態から、成功に向けて試行錯誤を続けています。

## 07 雄大で美しい日高山脈

町の西側に位置する日高山脈は、1500mから2000m級の山々が約150km連なる、北海道唯一の山脈で、2024年に国立公園化されました。冬の雪が積もった日高山脈は最高に美しく、町民にも愛されています。



日高山脈と太平洋に挟まれ、中央には十勝平野が広がる、広くて豊かな大樹町。豊かな自然も、挑戦の心を大切にする町の人たちも、大樹町の魅力です。



牛たちの大事な食糧、牧草ロール



太平洋沿いの湖ではカヌーもできます



秋サケ漁は大樹町の秋の風物詩



海岸に打ち上げられた、凍った川のかけら



大樹町の冬は、最高気温が0℃に届かない日が続  
き、時には-20℃を下回ることもあるほど厳しいも  
のです。しかし、雪雲が日高山脈に遮られるおかげ  
で、晴れの日が圧倒的に多いことが特徴。冷たく  
凍った朝の空気の中で見る、雲一つない青空  
に映える真っ白な日高山脈は、是非見に来てほし  
い絶景です。

# TAIKI TOWN TRAVEL GUIDE

## ようこそ、 宇宙だけじゃないまち 大樹町へ！

大樹町といえば宇宙のまち、とわれていますが、  
宇宙以外にもたくさんの魅力があることをご存知ですか？

東京23区の約1.3倍もある広い大地には、  
山も川も湖も、美味しいグルメも、  
地元の人だけが知っている隠れた名スポットもたくさんあります。

先人たちの開拓精神を受け継いで挑戦を続け、  
宇宙産業を育ててきた広くて豊かな土地に、  
宇宙だけじゃないワクワクを体験しに来てください！

