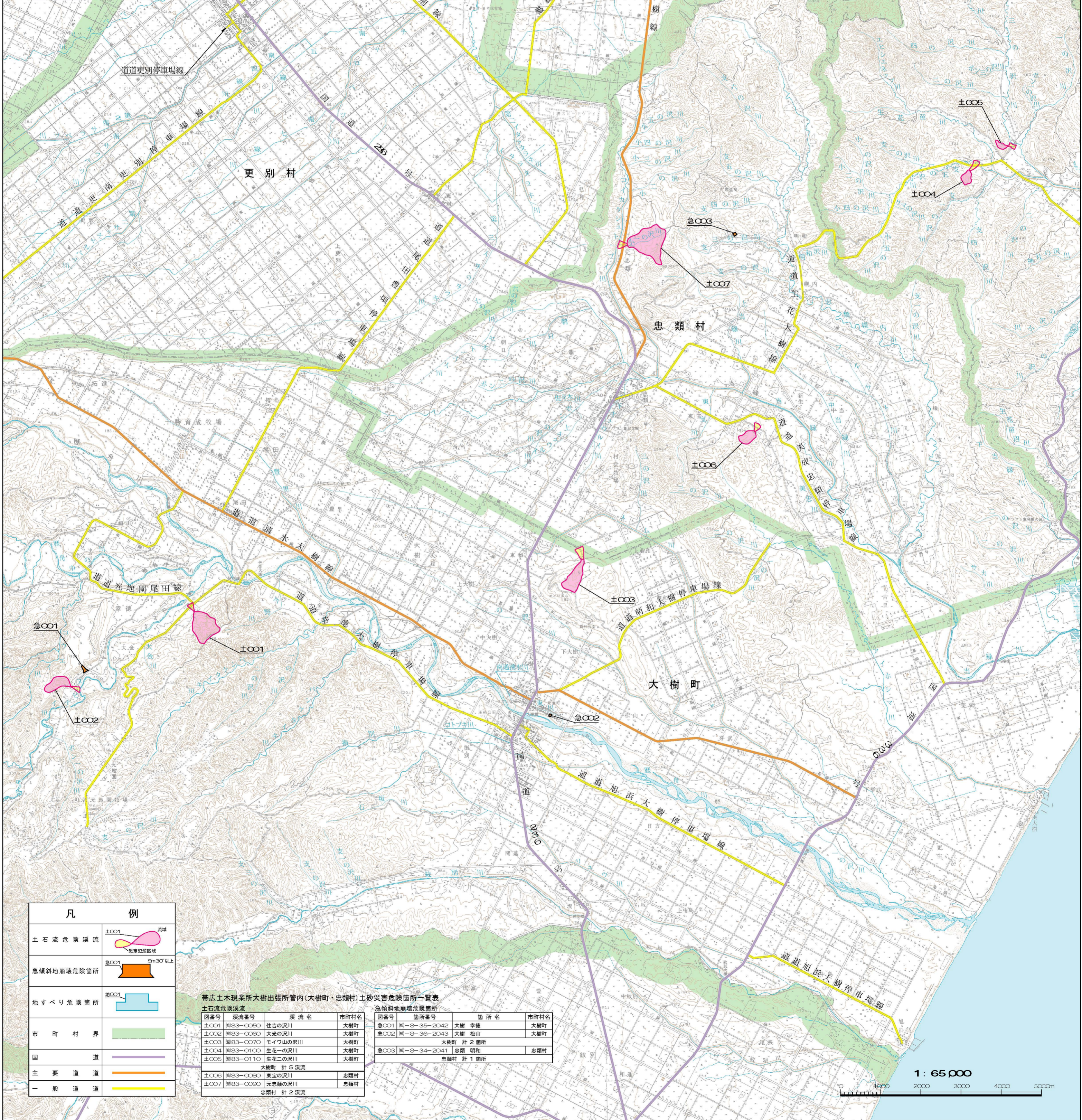
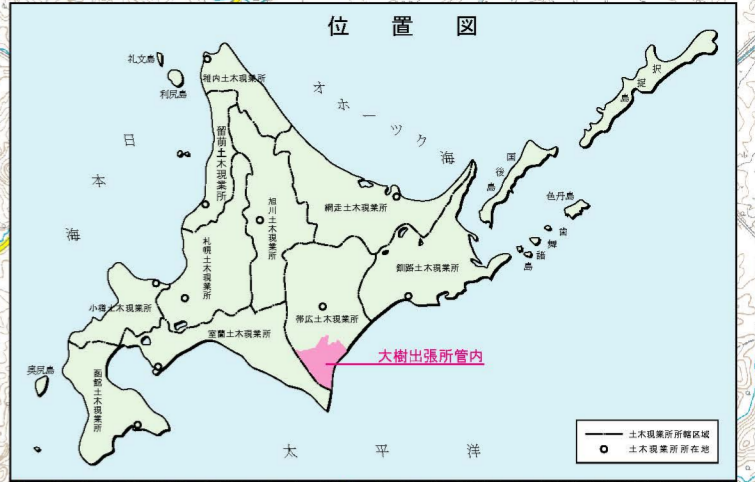
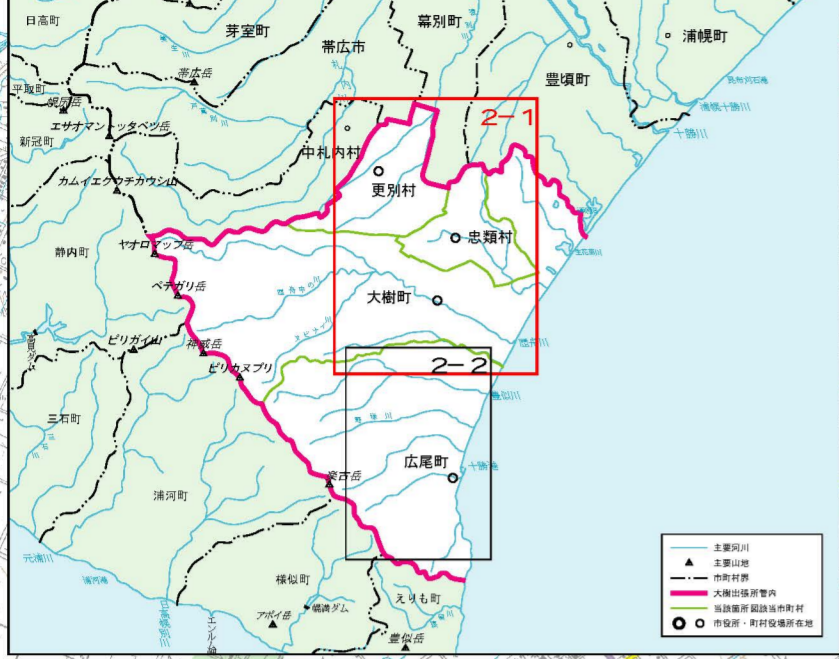


帯広土木現業所大樹出張所管内土砂災害危険箇所図 (大樹町・更別村・忠類村) 2-1

図郭割



凡 例	
土石流危険渓流	急傾斜地崩壊危険箇所
地すべり危険箇所	市 町 村 界
国 道	主 要 道 道
一 般 道 道	

帯広土木現業所大樹出張所管内(大樹町・忠類村)土砂災害危険箇所一覧表

土石流危険渓流				急傾斜地崩壊危険箇所			
図番号	渓流番号	渓流名	市町村名	図番号	箇所番号	箇所名	市町村名
土001	帯83-0050	住吉の沢川	大樹町	急001	帯-8-35-2042	大樹 幸徳	大樹町
土002	帯83-0060	大光の沢川	大樹町	急002	帯-8-36-2043	大樹 松山	大樹町
土003	帯83-0070	モイワ山の沢川	大樹町	大樹町 計2箇所			
土004	帯83-0100	生花一の沢川	大樹町	急003 帯-8-34-2041 忠類 明和 忠類村			
土005	帯83-0110	生花二の沢川	大樹町	忠類村 計1箇所			
大樹町 計5 渓流							
土006	帯83-0080	東宝の沢川	忠類村				
土007	帯83-0090	元忠類の沢川	忠類村				
忠類村 計2 渓流							

1: 65,000