

宇宙交流センター 施設概要

(ネーミングライツ募集要項参考資料)

- 1 施設名称 : 宇宙交流センター
- 2 所在地 : 北海道広尾郡大樹町字美成169番地
- 3 供用開始日 : 平成26年5月1日
(平成30年4月27日 増築を経てリニューアルオープン)
- 4 開館時間 : 10時から16時
- 5 開館期間 : 例年5月上旬から11月上旬頃まで
(無休 但し、冬期間は閉館)
- 6 施設概要 : 木造 平屋建て
延べ床面積269.87㎡
- 7 利用実績 : 令和2年度・・・1,102人
令和元年度・・・23,421人
平成30年度・・・5,777人

宇宙交流センター外観写真

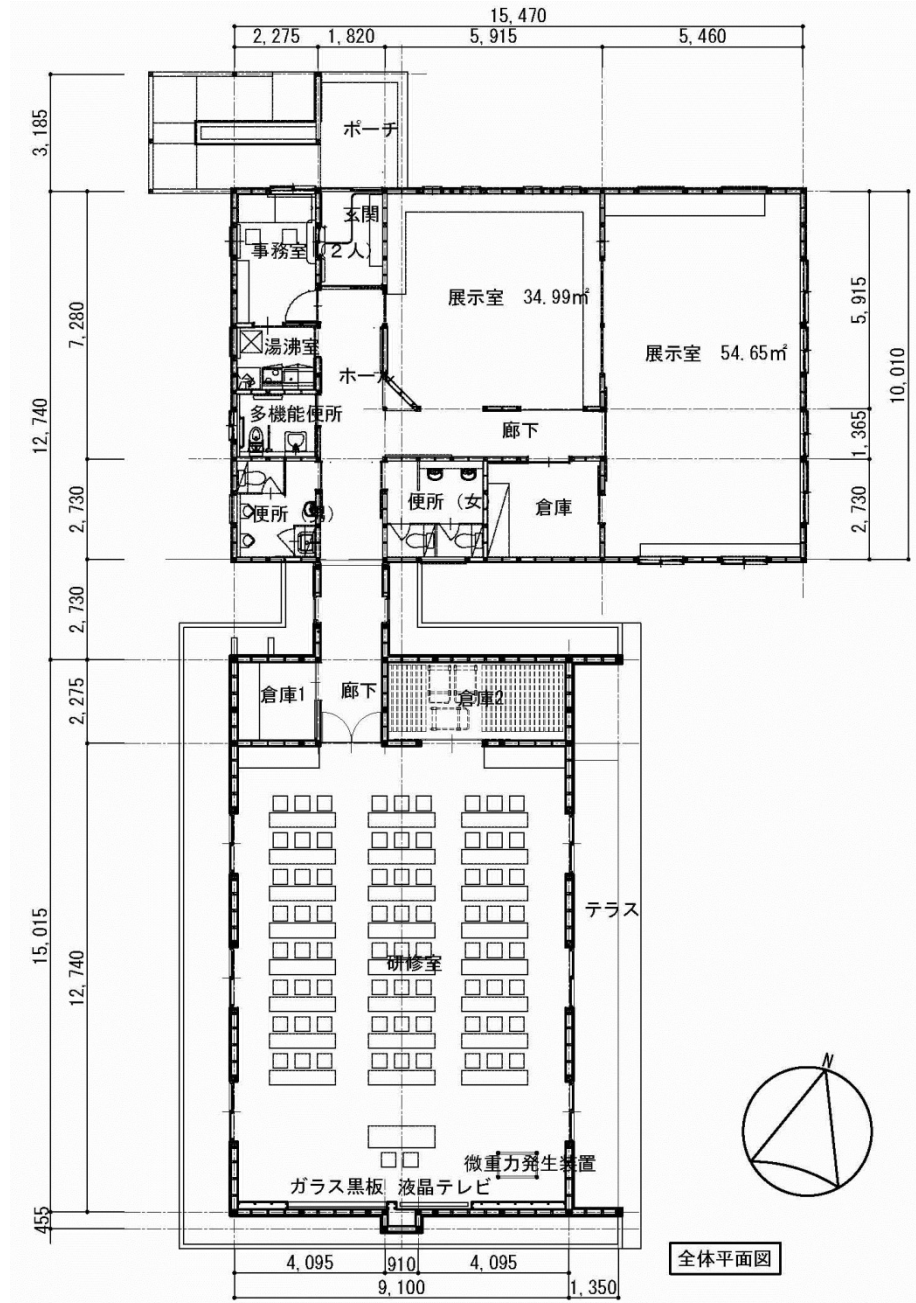


(正面)



(裏側)

宇宙交流センター一平面図



全体平面図

宇宙交流センター フロアガイド

展示コーナー

町内で実験をしている航空宇宙関連事業者や団体等が使用したロケットの実機や打ち上げシーン映像を公開。



町内で実際に打ち上げられたロケット実機



撮影スポット

宇宙服レプリカを着て記念写真を撮ろう！



JAXA

町内で実施している大気球実験など多くの取組みを模型・パネル・映像でご紹介。



微小重力実験システム「BOV」(実機)



1/60大気球模型



JAXA提供の空と宙パネル



映像コーナー

インターステラテクノロジズ社

MOMO1号機のモックアップや過去の燃焼実験で実際に使用したロケットエンジン、姿勢制御実験機「LEAP4」機体(胴体部)などをご紹介します。



MOMO1号機モックアップ

集会室

無重力実験装置「Ez-SpaceTAIKI」を使った実験や大画面、大音量でロケットの発射時爆音体験もできます。(要予約)



無重力実験装置「Ez-SpaceTAIKI」



ロケットエンジン



「LEAP4」機体