

北海道スペースポート(HOSPO) ネーミングライツパートナー募集について

北海道大樹町(本庁:北海道広尾郡大樹町、町長 酒森正人)では、民間に開かれた宇宙港「北海道スペースポート(以下、HOSPO)」の施設(宇宙交流センター及び滑走路)について、民間事業者等(以下、ネーミングライツパートナー)の広告の機会を拡大するとともに、HOSPOの拡充整備等の財源を確保すること等を目的に、ネーミングライツ(施設命名権)を取得するネーミングライツパートナーを募集します。

【募集概要】

◆対象施設・ネーミングライツ料等(対象施設の詳細は添付「施設概要」参照)

対象施設	宇宙交流センター
所在地	北海道広尾郡大樹町字美成169番地
ネーミングライツ料	5年間で5,000万円
契約期間(愛称使用開始時期)	令和4年4月1日～令和9年3月31日の5年間



北海道スペースポート(HOSPO)外観

対象施設	滑走路
所在地	北海道広尾郡大樹町字美成169番地
ネーミングライツ料	5年間で1億円
契約期間(愛称使用開始時期)	令和4年4月1日～令和9年3月31日の5年間

○北海道スペースポート(HOSPO:ホスポ)とは

HOSPOは、2021年4月に北海道大樹町にて、アジア初の民間にひらかれた宇宙港として本格稼働しました。「北海道に、宇宙版シリコンバレーをつくる」というビジョン実現に向けて、ロケットおよび宇宙旅行等を目的とした宇宙船(スペースプレーン)の射場・実験場を整備し、打上げ支援業務を行います。HOSPOは世界の宇宙ビジネスを支えるインフラとして、航空宇宙の研究開発～ビジネスのサポートならびに地方創生を含むビジネス機会を提供します。2025年までに2つの人工衛星用ロケット射場整備の資金を集めており、その資金確保にふるさと納税(企業版・個人版)や寄付の仕組みを活用しております。

北海道スペースポートWebsite: <https://hokkaidospaceport.com>



北海道スペースポート(HOSPO)の将来イメージ

◆応募資格

ネーミングライツパートナーの対象となる事業者等は、北海道スペースポート施設にふさわしい事業者等とし、北海道スペースポートネーミングライツ事業実施要綱第4条に掲げる事業者等を除きます。

◆募集期間

令和3年10月4日(月)から令和3年11月15日(月)まで
受付時間は、午前9時から午後5時まで(土曜日、日曜日及び祝日を除く)

※その他詳細は下記のURL先をご確認ください。

大樹町ホームページ: <https://www.town.taiki.hokkaido.jp/soshiki/kikaku/uchu/hospo-naming-rights.html>

《本件に関するお問い合わせ》

大樹町企画商工課航空宇宙推進室(七海:ななうみ)

Mail: uchu@town.taiki.hokkaido.jp

TEL:01558-6-2113

宇宙交流センター 施設概要

(ネーミングライツ募集要項参考資料)

- 1 施設名称 : 宇宙交流センター
- 2 所在地 : 北海道広尾郡大樹町字美成169番地
- 3 供用開始日 : 平成26年5月1日
(平成30年4月27日 増築を経てリニューアルオープン)
- 4 開館時間 : 10時から16時
- 5 開館期間 : 例年5月上旬から11月上旬頃まで
(無休 但し、冬期間は閉館)
- 6 施設概要 : 木造 平屋建て
延べ床面積269.87㎡
- 7 利用実績 : 令和2年度・・・1,102人
令和元年度・・・23,421人
平成30年度・・・5,777人

宇宙交流センター外観写真

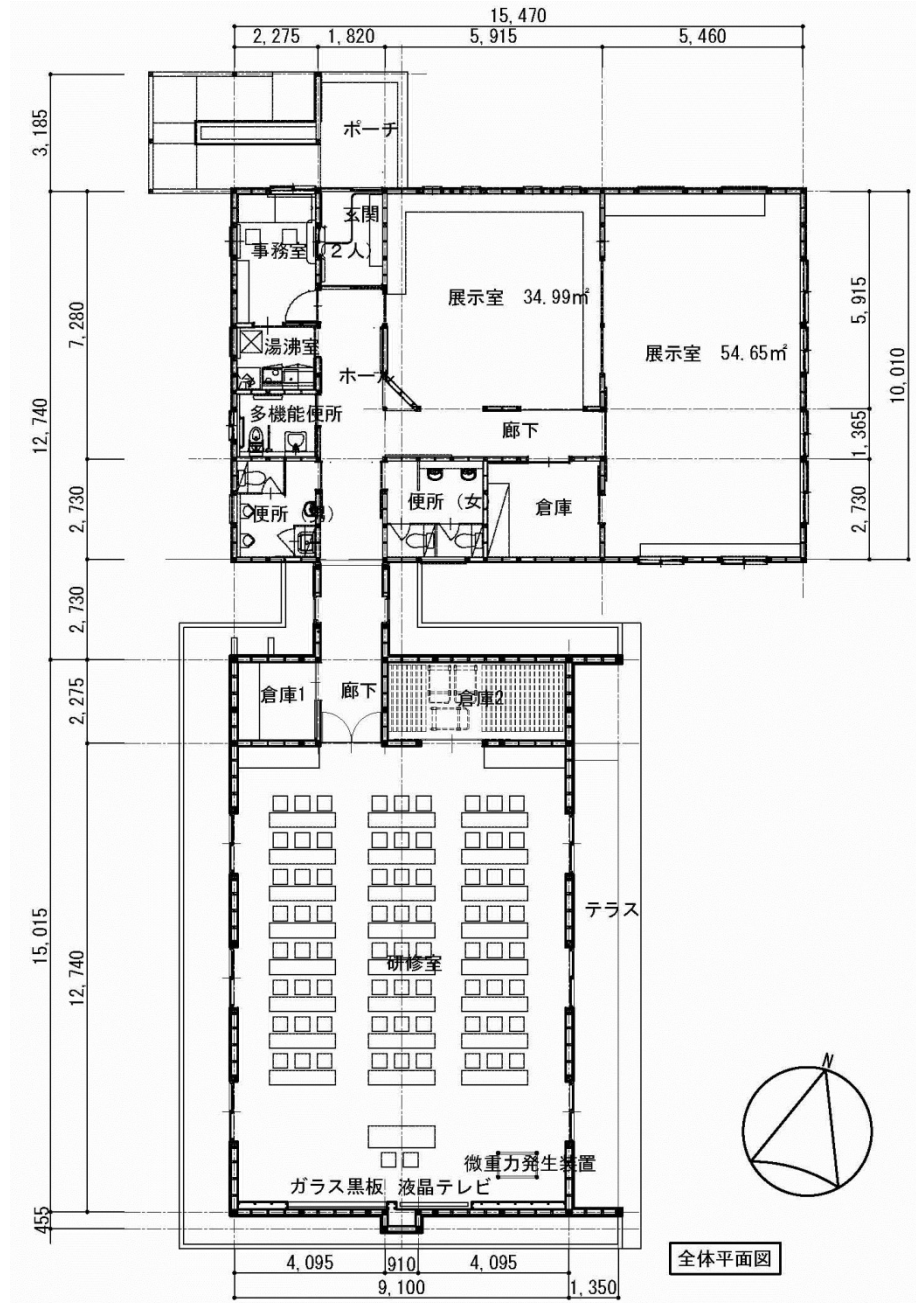


(正面)



(裏側)

宇宙交流センター一平面図



全体平面図

宇宙交流センター フロアガイド

展示コーナー

町内で実験をしている航空宇宙関連事業者や団体等が使用したロケットの実機や打ち上げシーン映像を公開。



町内で実際に打ち上げられたロケット実機



撮影スポット

宇宙服レプリカを着て記念写真を撮ろう！



集会室

無重力実験装置「Ez-SpaceTAIKI」を使った実験や大画面、大音量でロケットの発射時爆音体験もできます。(要予約)



無重力実験装置「Ez-SpaceTAIKI」

JAXA

町内で実施している大気球実験など多くの取組みを模型・パネル・映像でご紹介。



微小重力実験システム「BOV」(実機)



1/60大気球模型



JAXA提供の空と宙パネル



映像コーナー

インターステラテクノロジズ社

MOMO1号機のモックアップや過去の燃焼実験で実際に使用したロケットエンジン、姿勢制御実験機「LEAP4」機体(胴体部)などをご紹介します。



MOMO1号機モックアップ



ロケットエンジン



「LEAP4」機体

滑走路 施設概要

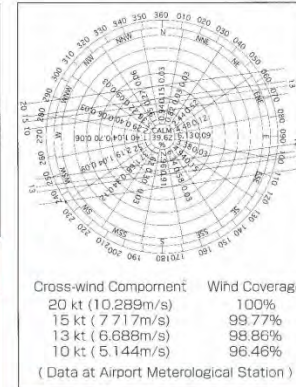
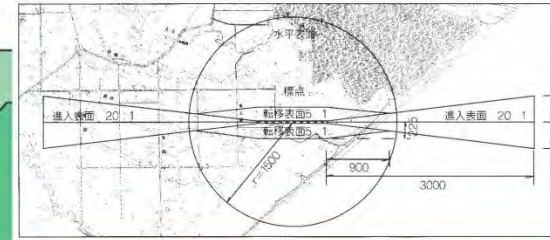
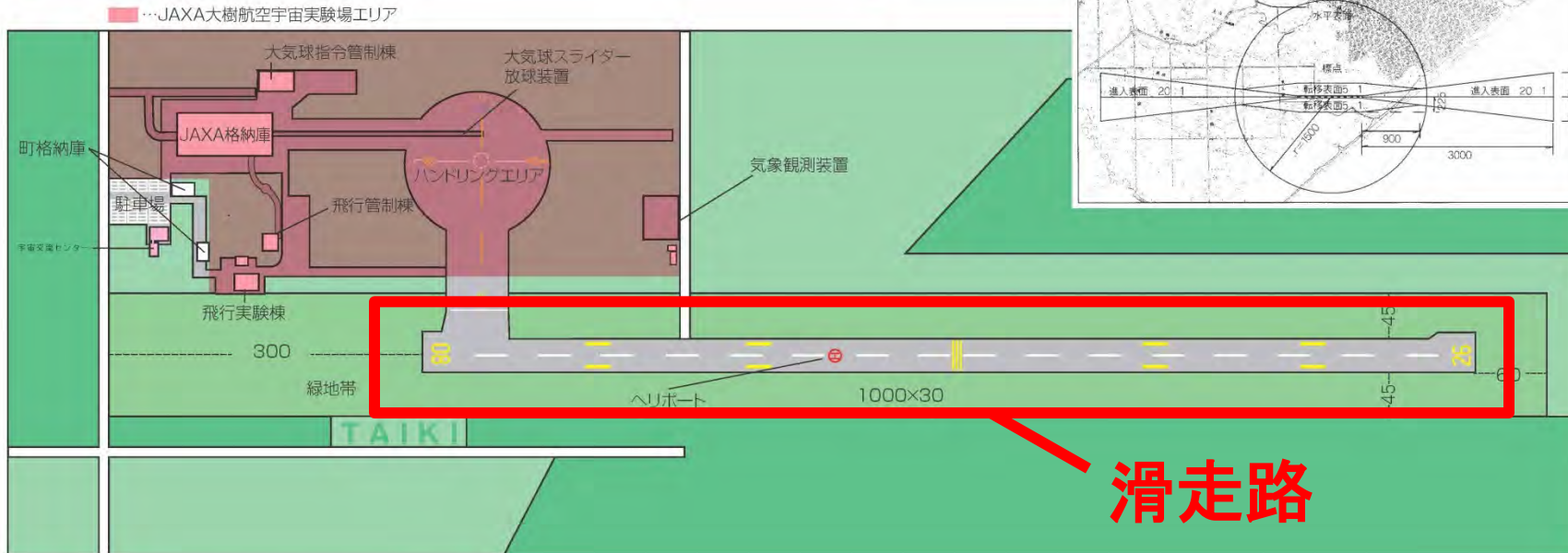
(ネーミングライツ募集要項参考資料)

- 1 施設名称 : 滑走路
- 2 所在地 : 北海道広尾郡大樹町字美成169番地
- 3 供用開始年 : 平成7年
(平成10年 全面舗装化)
- 4 利用時間 : 事前申請、使用許可の範囲内
- 5 利用可能期間 : 一年中(冬期間の場合は利用団体で除雪)
- 6 施設概要 : 長さ 1,000m 幅30m
- 7 利用実績 : 令和2年度・・・利用日数 102日 延人数 720人
令和元年度・・・利用日数 223日 延人数 1,854人
平成30年度・・・利用日数 106日 延人数 947人

滑走路外観写真



施設の概要



航空公園位置

- ・住所 大樹町字美成169番地
- ・方位 北緯 42° 30' 00"
- 東経 143° 26' 30"
- ・標高 15m

滑走路磁方位 82° 14' 42"
262° 14' 42"