

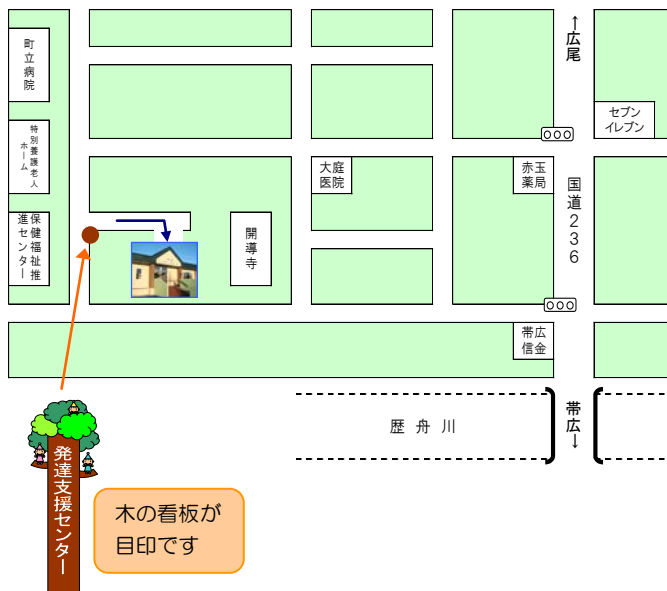
運 営

中札内村、更別村、幕別町、大樹町、広尾町

沿 革

- 昭和 60 年 ことばの教室を作る会発足
- 昭和 62 年 南十勝ことばの教室開設
- 平成 17 年 南十勝 5 町村から発達支援センターに指定される
- 平成 19 年 南十勝こども発達支援センター（愛称「むうく」）に名称変更
- 平成 22 年 むうく移転

★ 案内図 ★



南十勝

こども発達支援センター

むうく



〒089-2140
広尾郡大樹町栄通56番地
Tel&Fax 01558-6-2272
Tel 6-4680

お子さまの発達や 日々の子育てで 心配なことはありませんか？



落ち着きがない

友だちとうまく
遊べない

ことばが遅い
ある音の発音が正しく
できない

運動発達が
遅い

指示や話の内容が
理解できない

ごはんを上手く
食べられない

子どもへの接し方が
分からない

むっくでは、このようなご相談をお受けしたり、
遊びや学習活動を通しお子さまの発達を支援
しています。



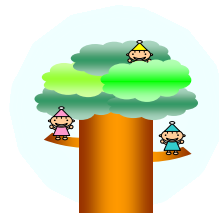
発達相談のご案内

お子さまの発達や、日々の子育てに
ついてのご相談をお受けしています
(予約制)。ご相談は随時受付けており
ますので、お気軽にご連絡ください。

相談は無料です。

(個人情報及び相談内容については秘密を厳
守します)

南十勝地域の各町村の1歳6か月児、
3歳児健診等でも当センターの職員が
ご相談をお受けしています。お子さまの
発達について気がかりなことがござい
ましたら、ぜひご相談ください。



通所指導のご案内

一人一人のお子さまの状況に合わ
せた指導(発達支援)を定期的に行い
ます。

対 象：0歳～18歳

形 態：月1～4回、1時間
個別・小集団活動

利用料：1年間は無料

2年目からは1回300円



関係機関と連携

保育所、幼稚園、学校、児童相談所、
専門病院等と連携しお子さまやご家族
のみなさまを支援します。