

# 大樹町 洪水ハザードマップ①

生花苗川  
キモントウ川  
一の沢川

## 凡例

### 避難所種別マーク

- 指定避難所**  
災害の危険性があり、避難した住民が、災害の危険性がなくなるまで必要な期間滞在し、または災害により、自宅へ戻れなくなった住民が一時的に滞在することを目的とした施設
- 福祉避難所**  
障がい者などの要配慮者が安心して生活できる避難所

◎災害対応種別マーク  
避難場所がどの災害時に対応しているかを示しています

■：洪水 ■：土砂災害

※避難所名に付いている番号はP13「避難所一覧表」の番号と対応しています。

### 土砂災害(特別)警戒区域

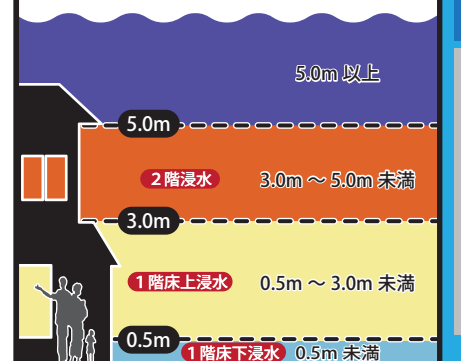
かけ崩れ(急傾斜地崩壊) ■ 特別警戒区域  
警戒区域

土石流 ■ 特別警戒区域  
警戒区域

### その他の項目

- 警察
- 消防
- 役場
- 病院
- 国道
- 道道
- 町界線

### 浸水深の目安



**注意**

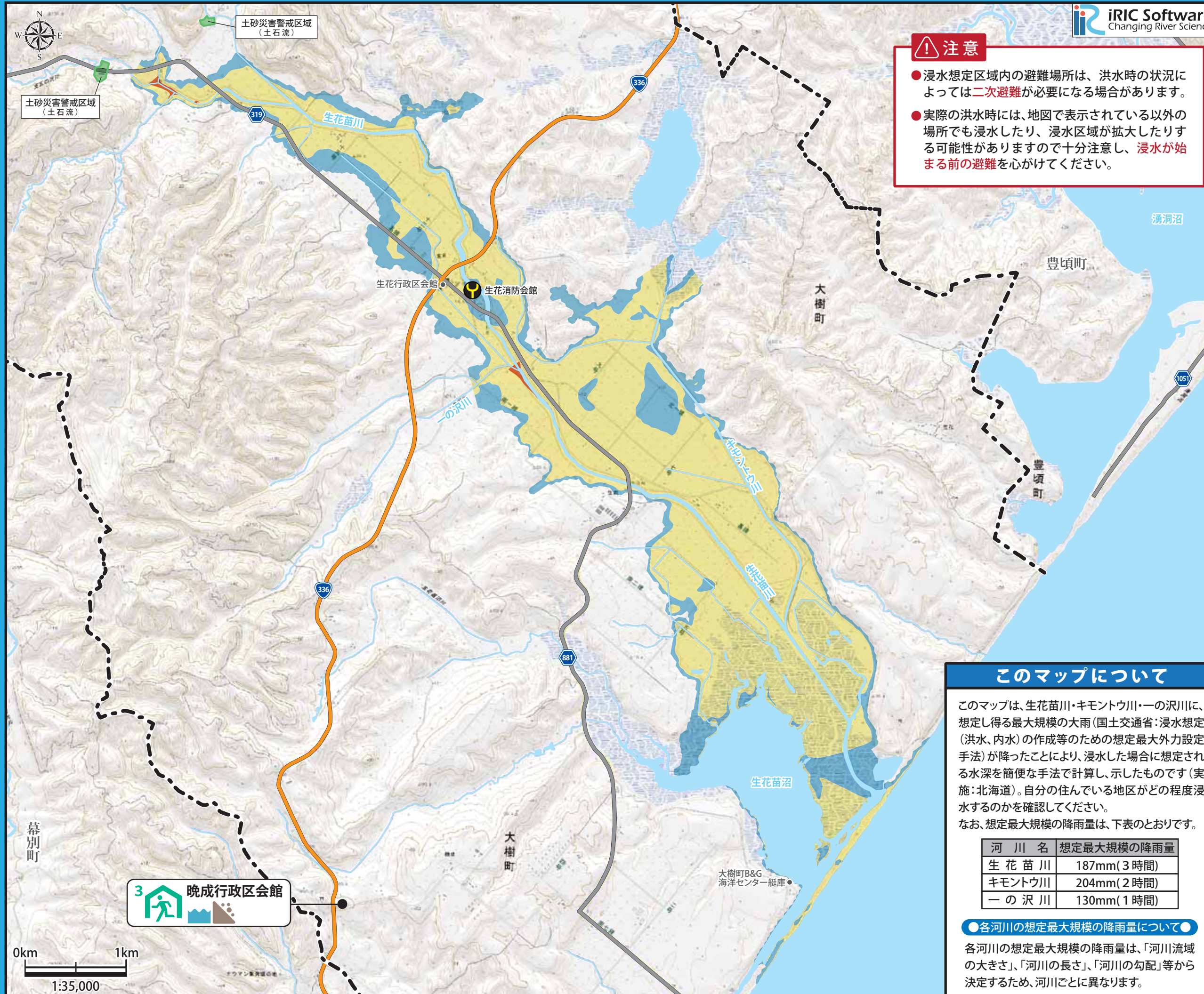
- 浸水想定区域内の避難場所は、洪水時の状況によっては**二次避難**が必要になる場合があります。
- 実際の洪水時には、地図で表示されている以外の場所でも浸水したり、浸水区域が拡大したりする可能性がありますので十分注意し、**浸水が始まる前の避難**を心がけてください。

### このマップについて

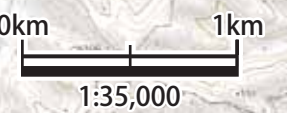
このマップは、生花苗川・キモントウ川・一の沢川に、想定し得る最大規模の大雨(国土交通省:浸水想定(洪水、内水)の作成等のための想定最大外力設定手法)が降ったことにより、浸水した場合に想定される水深を簡便な手法で計算し、示したものです(実施:北海道)。自分の住んでいる地区がどの程度浸水するのかを確認してください。  
なお、想定最大規模の降雨量は、下表のとおりです。

河川名	想定最大規模の降雨量
生花苗川	187mm(3時間)
キモントウ川	204mm(2時間)
一の沢川	130mm(1時間)

●各河川の想定最大規模の降雨量について●  
各河川の想定最大規模の降雨量は、「河川流域の大きさ」、「河川の長さ」、「河川の勾配」等から決定するため、河川ごとに異なります。



3 晩成行政区会館



日頃からの備え  
風水害  
土砂災害  
避難所一覧表  
索引図  
洪水ハザードマップ①  
わが家の防災メモ

日頃からの備え  
風水害  
土砂災害  
避難所一覧表  
索引図  
洪水ハザードマップ①  
わが家の防災メモ