

大樹町 津波ハザードマップ①

① 津波ハザードマップについて

この津波ハザードマップは、北海道太平洋沿岸で「最大クラスの津波」が発生した場合に想定される基準水位と浸水範囲を示したものです。
津波は自然現象です。浸水が想定されているとおりになるとは限らず、これを超えることもあり得ることに注意してください。
大きな揺れを感じたら、津波警報の情報を待つことなく、いち早く安全な場所へ避難してください！

② 浸水が予想されている範囲について

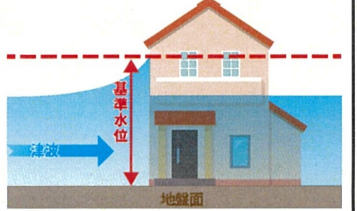
地域を10m×10mの格子状に分割し、そのひとつひとつの格子に対してどの程度の浸水になるかが計算されています。

0.3	0.4	0.4	0.3	0.3	0.3	0.1	0.2	0.8	1.0	1.1
0.4	0.4	0.3	0.4	0.4	0.4	0.5	0.6	0.7	1.1	1.2
0.4	0.3	0.4	0.4	0.4	0.4	0.5	0.7	1.0	1.1	1.2
0.4	0.4	0.4	0.4	0.3	0.4	0.5	0.8	1.0	1.1	1.2
0.4	0.5	0.5	0.3	0.4	0.6	0.3	0.5	1.1	1.2	1.4
0.4	0.6	0.6	0.4	0.4	0.7	0.7	0.8	0.4	1.2	1.5
0.6	0.7	0.6	0.5	0.3	0.3	0.7	1.0	0.6	0.7	1.0
0.7	0.7	0.8	0.8	0.6	0.5	0.6	0.8	1.3	1.0	1.5
0.8	1.0	0.9	0.7	0.7	0.7	0.8	0.9	1.2	1.4	1.5
0.8	1.1	0.9	0.8	0.7	0.8	1.0	1.3	1.4	1.3	1.4
0.9	1.3	1.0	0.9	1.0	1.1	0.9	1.1	1.4	1.4	1.4
1.1	1.3	1.0	0.9	1.0	1.1	1.3	1.4	1.2	1.3	1.4
1.3	1.2	1.4	1.7	1.3	1.2	1.3	1.4	1.3	1.5	1.5
1.3	1.2	1.2	1.6	1.5	1.4	1.4	1.4	1.5	1.5	1.5

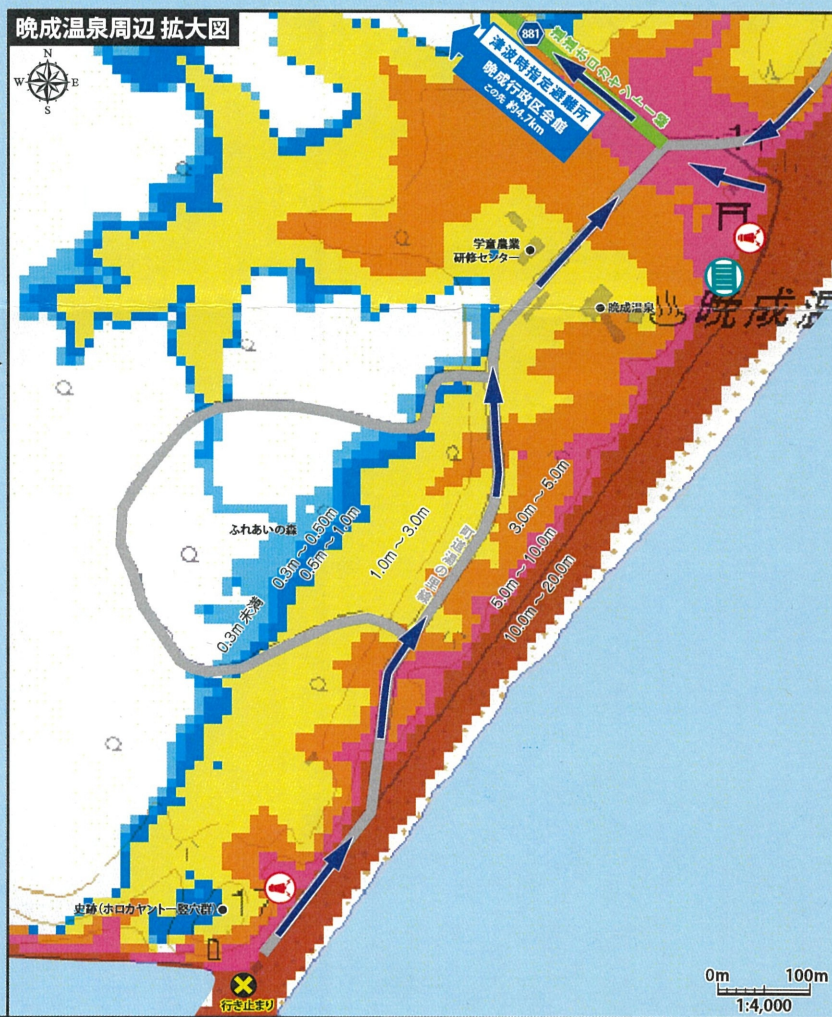
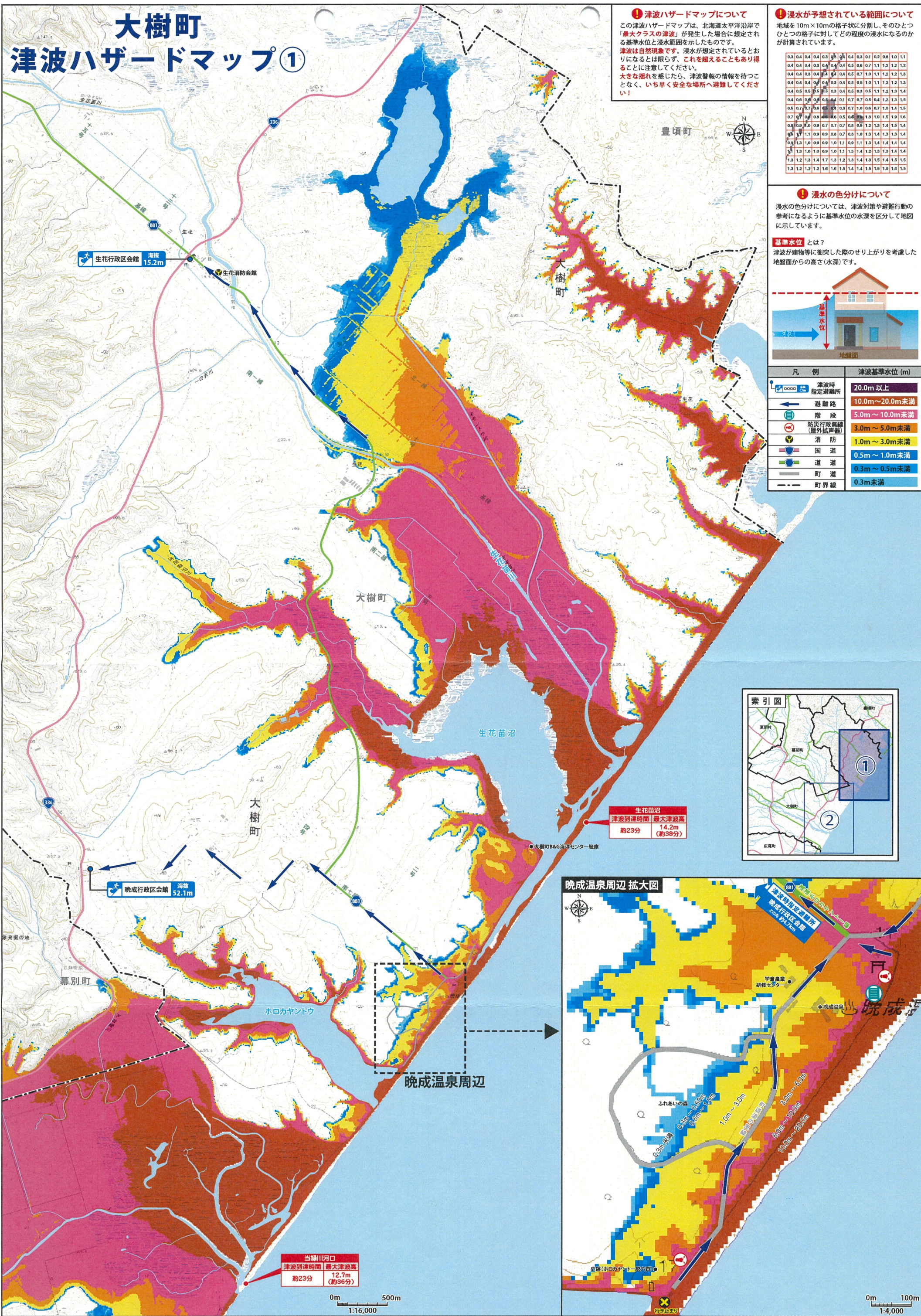
③ 浸水の色分けについて

浸水の色分けについては、津波対策や避難行動の参考になるように基準水位の水深を区分して地図に示しています。

基準水位とは？
津波が建物等に衝突した際のせり上がりや考慮した地盤面からの高さ(水深)です。



凡例	津波基準水位 (m)
津波時指定避難所	20.0m 以上
避難路	10.0m～20.0m未済
階段	5.0m～10.0m未済
防災行政無線(屋外拡声器)	3.0m～5.0m未済
消防	1.0m～3.0m未済
国道	0.5m～1.0m未済
道道	0.3m～0.5m未済
町界線	0.3m未済



当線川河口
津波到達時間 最大津波高
約23分 12.7m (約36分)

生花苗沼
津波到達時間 最大津波高
約23分 14.2m (約38分)

0m 500m
1:16,000

0m 100m
1:4,000